



ガット船 第三十中野丸

㊤ 家島建設株式会社

最新システム搭載の石材運搬投入用ガット船誕生
港湾工事前用石材の運搬・投入をリードする家島建設



創業から100余年にわたり、家島建設の歴史における事業の原点である石材運搬・投入事業を支えてきたガット船。

そのガット船に新たな息吹を吹き込み、誇り高い新造船が誕生しました。

歴史の継承の上に新たなシステムによる進化を加えた「石材運搬投入用ガット船 第三十中野丸」、

皆様のご期待に応えられる作業船として精いっぱい努力を重ねてまいります。

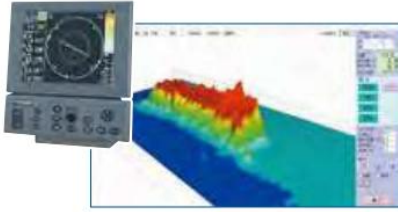
「第三十中野丸」をどうぞよろしくお願ひ致します。



システムの概要

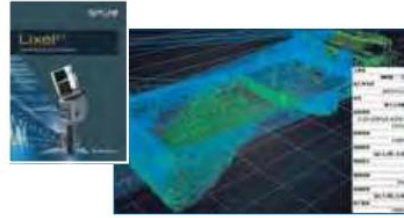
石材投入作業支援システム

- モニター上に投入(予定)位置、グラブ位置を表示し、グラブを誘導
- 現場条件と潮流データから堆積予想形状を表示し、後続の投入作業を支援



石材積載量算定システム

- 投入作業前後に積荷と残荷の形状をSLAM LiDARで計測
- 測定した点群データからプログラム処理、積荷・残荷数量を算定

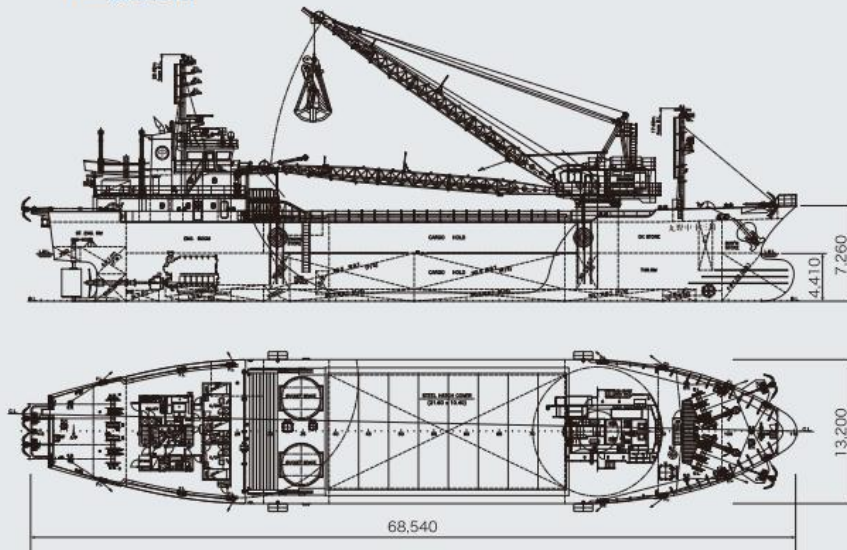


令和6年度搭載予定

投錨作業支援等システム

- 全周ARシステムを搭載、揚錨船位置や投錨予定位置等を表示し、作業を支援
- 周囲の船舶までの距離等を表示し、作業中の安全を確保

■ 一般配置図



■ 仕様

全長	68.54m
幅	13.20m
深さ	7.26m
吃水	空載 船首:1.5m/船尾:3.5m 満載 船首:3.4m/船尾:5.0m
主機	(1,081PS)749kW×1set
速力	11.83ノット
バケット容量	4.0m ³
総トン数	499t
載荷重量(D/W)	1,806t

㊤ 家島建設株式会社

大阪本部 〒553-0001 大阪市福島区海老江1丁目2番16号
TEL.06-6458-6171 FAX.06-6458-6712

姫路本店 〒672-8048 姫路市飾磨区三宅2丁目59番地
TEL.079-234-1081 FAX.079-234-2978



<https://www.ieshima-const.com>

HISTORY 100年以上続いている家島諸島の石材採掘業

家島諸島では「花崗岩」と「安山岩」の2種類の岩石を採掘し、主に近畿や中国四国向けに出荷しています。「花崗岩」は建設資材に適した粒子で構成され強度に秀でているため、主に港湾工事の基礎材等に使用されています。「安山岩」は主に碎石に加工されコンクリート骨材等に使用されています。

採掘・加工から運搬までの全工程を島内事業者で行うことができる家島諸島。100年前から続くこの石材供給業は、現在でもその豊富な資源と技術力で家島諸島の産業の主役として島を支えています。

